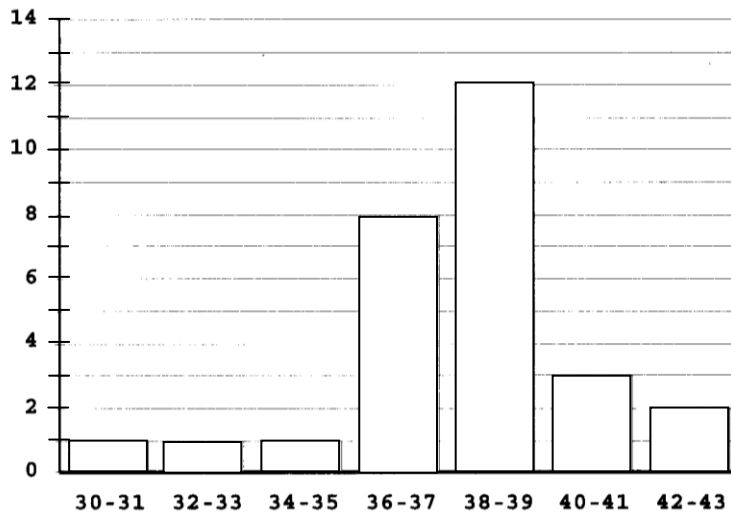


Wir werten Daten aus

1. Die Klasse 5 geht Eislaufen. Die Leihgebühr für die Schuhe richtet sich nach der Schuhgröße.

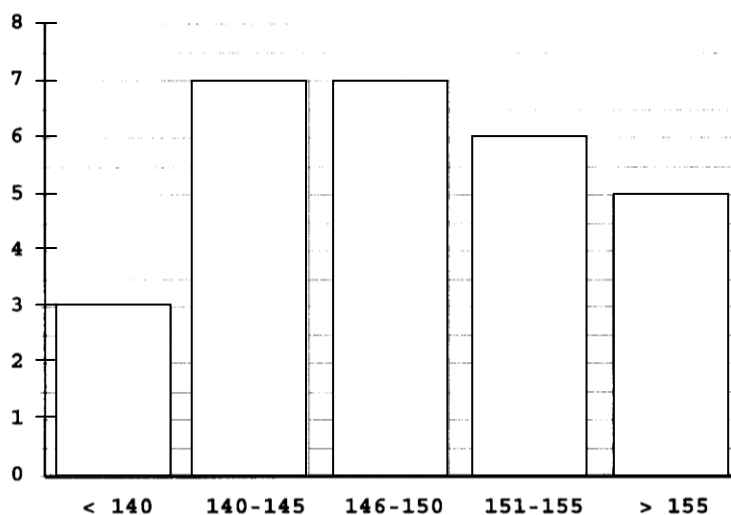
Schuhgrößen



Für Schlittschuhe in den Größen 30 - 35 kostet die Ausleihe 3 €, bei den Größen 36- 39 muss man 4 € bezahlen und bei den Größen 40 - 43 sind es 5 €. Wieviel Geld muss in der Klassenkasse sein ?

2. Die Klasse 5.5 schafft Sport-Trikots an. Diese kosten in der Größe S 4 €, in Größe M 6 € und in Größe X 7 €.

Körpergrößen in cm



Die Größe S passt allen Kindern, die kleiner als 140 cm sind, die Größe X allen denen, die größer als 150 cm sind. Die übrigen brauchen die Größe M

Wieviel Geld muss in der Klassenkasse sein ?

Nimm für deine Rechnungen und die Lösungen ein neues Blatt !